



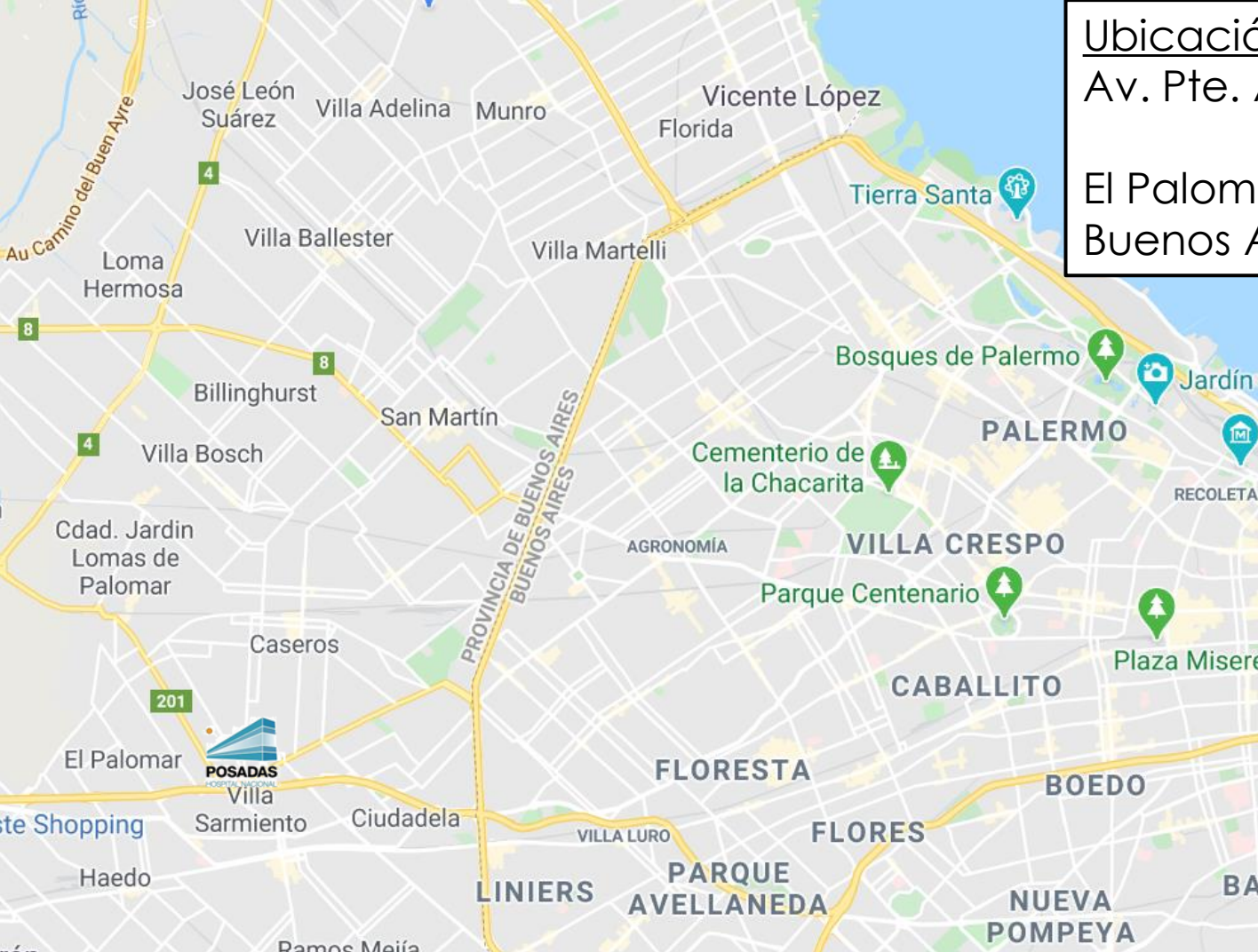
HOSPITAL NACIONAL  
PROF. DR. A. POSADAS

**Residencia  
de  
Bioquímica  
Clínica  
2020-2021**

- ◆ El Hospital cuenta con más de 50 especialidades
- ◆ Se atienden pacientes de neonatología/pediátricos y pacientes adultos
- ◆ Patologías agudas y crónicas
- ◆ La institución es centro de referencia nacional para patologías de alta complejidad







Ubicación:

Av. Pte. Arturo U. Illia s/n y Marconi

El Palomar, Morón  
Buenos Aires

- ✓ 3 vacantes por año
- ✓ Matrícula Nacional
- ✓ Contrato en blanco



Contacto: Florencia Gianotti JR 2020-2021  
[florgianotti@gmail.com](mailto:florgianotti@gmail.com)

# Laboratorio de Emergencias

- ✓ 1 mes de rotación
- ✓ Guardias de 12 horas nocturnas (con descanso) de Lu a Vi, o diurnas de fin de semana 1 vez/mes

Manejo de SIL

Control de Calidad

Criterios de Validación

Gases y Medio interno

Química

Hematología

Coagulogramas

Microscopía – Sedimento urinario – Líquidos de punción





# Bioquímica Clínica

✓ 2 meses de rotación

- QUÍMICA CLÍNICA

Automatización : Cobas 6000

Control de Calidad

Química en suero

Química de líquidos de punción

Química de orinas

- ORINAS

Orina de 24hs y orina aislada

Examen fisicoquímico del sedimento urinario

Analizador automatizado de sedimento

Observación microscópica



# Bioquímica Clínica

- GASTROENZIMOLOGÍA Y NUTRICIÓN

  - HbA1c por HPLC

  - Determinación de fructosamina y lipasa

  - Perfil celíaco

  - Determinación de Elastasa

  - $\alpha_1$ -antitripsina sérica

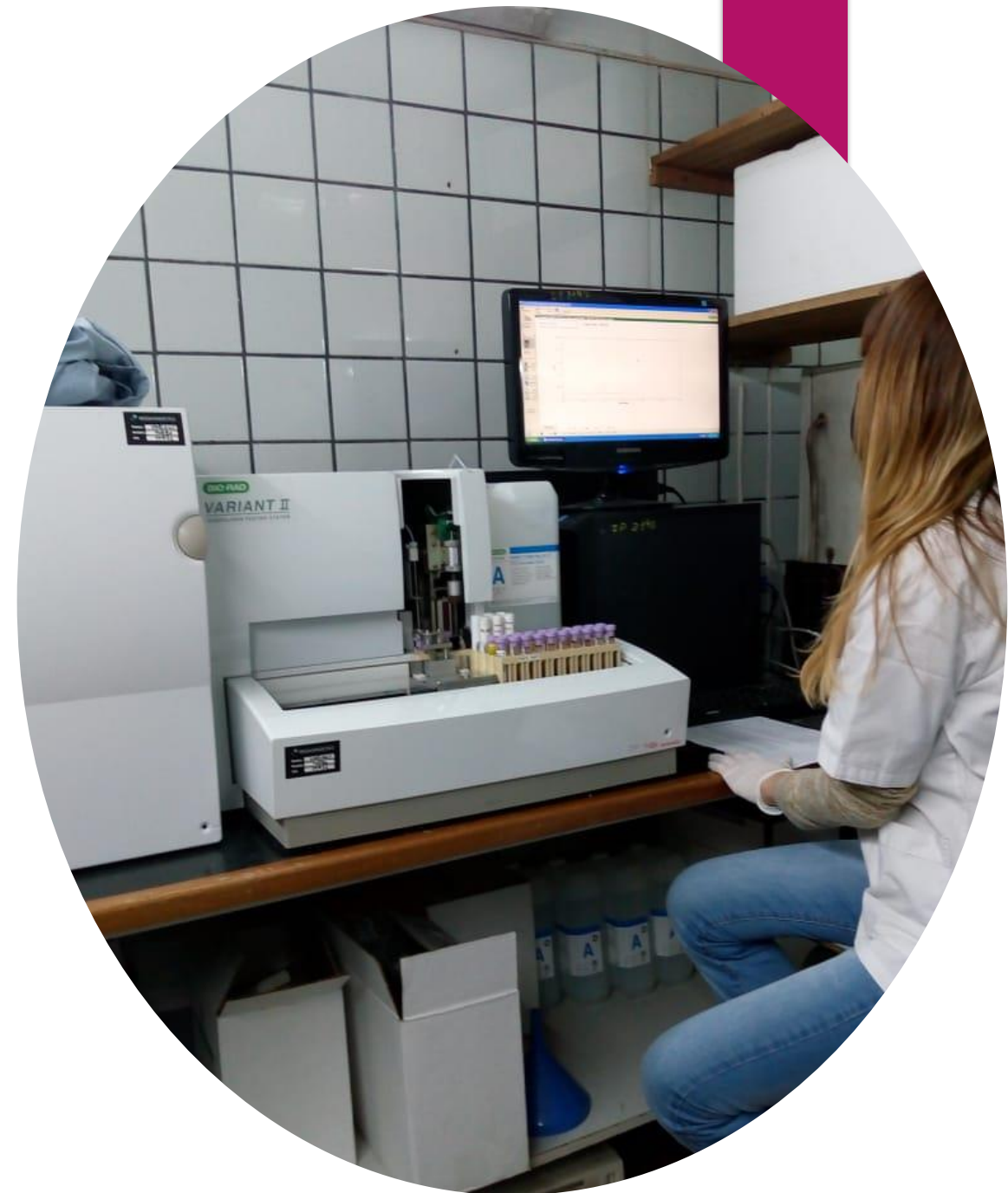
  - Test del Sudor

  - Método Van de Kamer

  - Sangre oculta en materia fecal

- PESQUISA NEONATAL

  - Screening de Galactosemia, Deficiencia de biotinidasa Fenilcetonuria, Fibrosis Quística, Hiperplasia Suprarrenal Congénita e Hipotiroidismo Congénito.





# Hematología

## Anemias

✓ 2 meses de rotación

Hematimetría

Manejo de autoanalizadores hematológicos

Estudio por microscopía

Técnica manual para hemograma

Interpretación de casos clínicos

Estudio de anemias carenciales y hereditarias

Fragilidad osmótica eritrocitaria

Electroforesis de hemoglobina





# Hemostasia

✓ 1 mes de rotación

Técnicas manuales de coagulación

Manejo de coagulómetros automatizados

Pruebas de screening

Dímero D

Factores de la coagulación

Actividad anti Xa

Estudio de trombofilias

Detección de anticoagulante lúpico

Dosaje de Homocisteína



# Hemato-oncología / Biología molecular

- ✓ 15 días de rotación en laboratorio
- ✓ 15 días en el servicio médico (consultorio)

Técnicas de extracción de ácidos nucleicos

Observación de frotis (PAMO/SP)

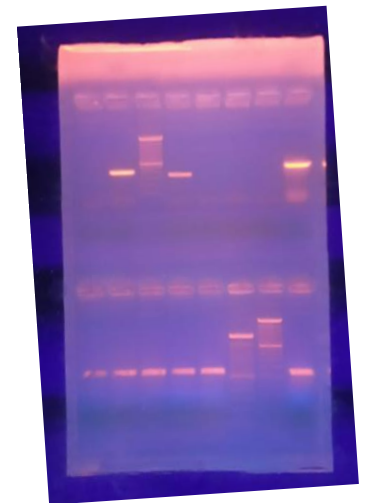
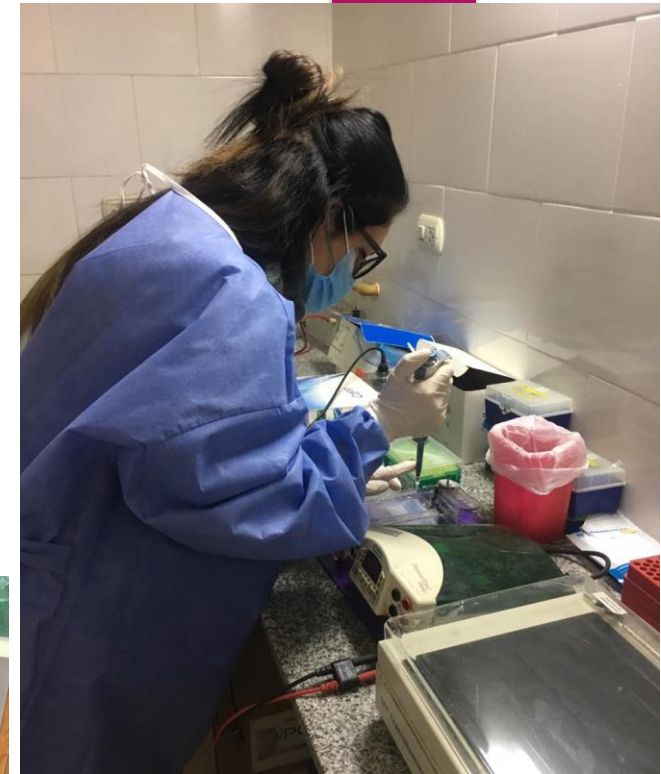
Técnicas de PCR cualitativa y PCR Real Time

Corrida electroforética en geles de agarosa

Aplicación de las técnicas al diagnóstico y seguimiento de LLA, LMA, LMC

Mutaciones para Síndromes Mieloproliferativos Phi negativos.

Mutaciones para clasificar las LMA en grupos de riesgo.



# Citogenética

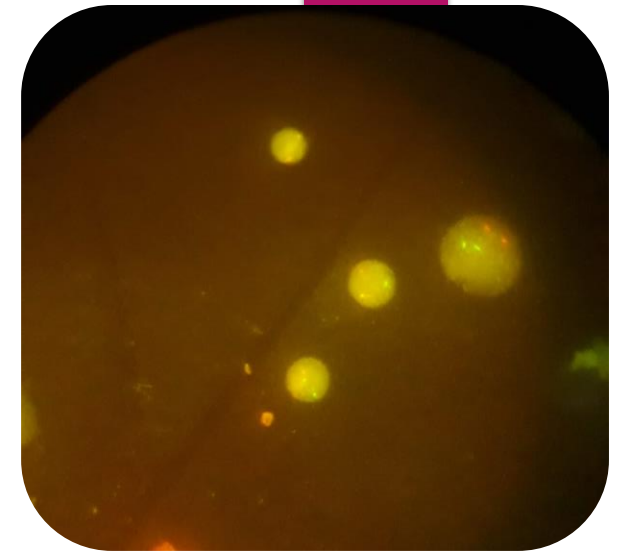
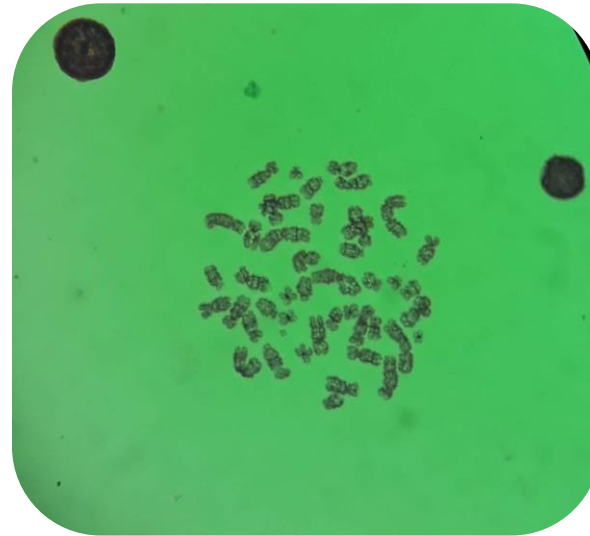
✓ 15 días de rotación

Toma de muestra, procesamiento y análisis de médula ósea, sangre periférica y vellosidades coriónicas.

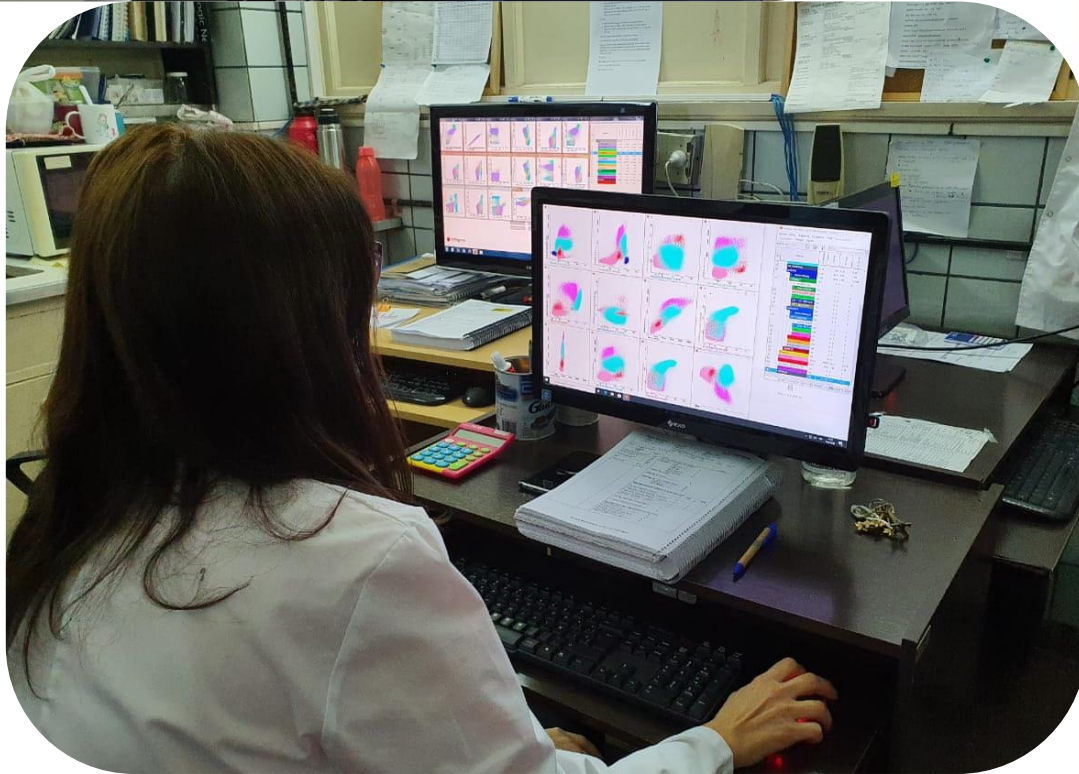
Citogenética clásica

FISH

Diagnóstico de X frágil







# Citometría de Flujo y Carga viral

✓ 1 mes y medio de rotación

Procesamiento, análisis e interpretación del estudio fenotípico para:

Leucemias agudas y crónicas

Linfomas

Subpoblaciones linfocitarias

Carga viral de HIV

# Serología

✓ 2 meses de rotación

Inmunoensayos manuales y automatizados (EIA, CMIA, ECLIA)

Diagnóstico de HIV, Hepatitis virales, Sífilis, Toxoplasmosis, Rubeola, CMV, Chagas, Brucelosis

Diagnóstico serológico de Donantes de Banco de Sangre





# Proteínas y Autoinmunidad

✓ 2 meses de rotación

Electroforesis de proteínas séricas

Uroproteinograma

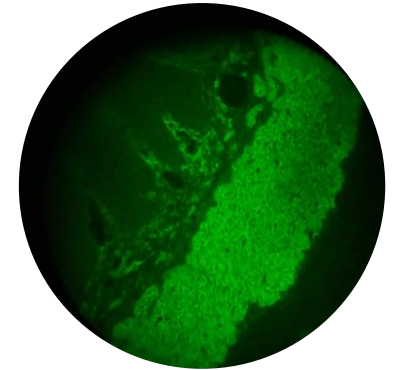
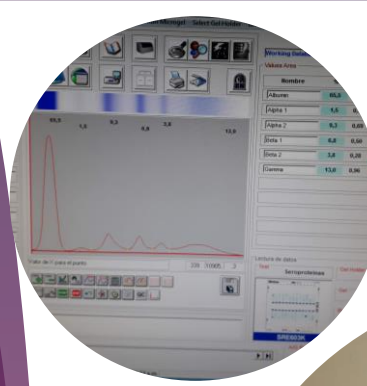
Inmunofijación en suero y orina – caracterización de componentes monoclonales

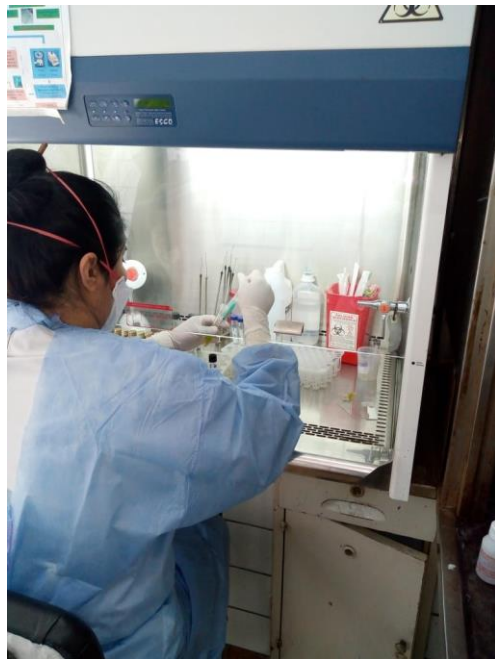
Dosaje de proteínas específicas

Crioglobulinemia

Técnicas de inmunofluorescencia indirecta:

lectura al microscopio para detección de autoanticuerpos sobre diversos sustratos





# Bacteriología

- ✓ 4 meses de rotación
- ✓ 12 guardias en laboratorio de bacteriología

Urocultivos

Siembra, coloraciones y tipificación

Hemocultivos y catéteres

Exudados de fauces

LCR

Antibiogramas manuales y automatizados

Materiales genitales

Coprocultivos

Materiales respiratorios

Tipificación por espectrometría de masas MALDI-TOF

Piel y Partes blandas

Opcional: TBC







# Parasitología



✓ 1 mes de rotación

Observación microscópica de parasitológicos de rutina

Observación microscópica de la colección de parásitos existente en la sección

Parasitosis en el paciente inmunosuprimido

T. cruzi en sangre y biopsias

Parasitosis externas

Anticuerpos anti Toxocara canis

# Micología

✓ 1 mes de rotación

Toma de muestras micológicas en pacientes ambulatorios e internados

Observación macro y microscópica de colonias

Identificación convencional y automatizada

Uso de microscopios óptico y de fluorescencia

Capacitación en bioseguridad

Métodos indirectos: determinaciones serológicas para detección de Ag de *C. neoformans*; detección de anticuerpos por Inmunodifusión



Micosis Superficiales

Micosis Profundas Endémicas

Micosis Oportunistas

Micosis Subcutáneas





# Endocrinología

✓ 2 meses de rotación

Inmunoensayos: quimioluminiscencia, radioinmunoensayo, enzimoimmunoensayo.

Control de Calidad

Asistencia a consultorios de endocrinología

Analitos:

- T3, T4T, TSH, FT4, Tg, AC. aTG, Ac aTPO, TRAb,
- FSH, LH, Prl, E2, To (total y biodisponible), Prg, Androstenediona, 17OH Prog, SHBG, SDHEA
- Cortisol (Plasmático, libre urinario y salival), ACTH.
- Insulina, Ac. aGAD, Péptido C
- PTH, FAL ósea, Cross Laps séricos, Vitamina D
- hGH, IGF1
- Subunidad beta-HCG
- ...





# Monitoreo de Drogas Toxicología Marcadores oncológicos

✓ 1 mes de rotación

**Centro Nacional de Referencia en Toxicología**

Asistencia a pases de sala en consultorio

Procesamiento de suero, sangre periférica,  
orina, por inmunoensayos automatizados

Monitoreo de fármacos, toxicología y  
marcadores tumorales

Determinaciones de toxicología ambiental por  
absorción atómica, cromatógrafo líquido y  
cromatógrafo gaseoso



# ROTACIONES EXTERNAS

## ROTACIONES OBLIGATORIAS

### Medio Interno:

Rotación de 1 mes en el Hospital Italiano

### Virología

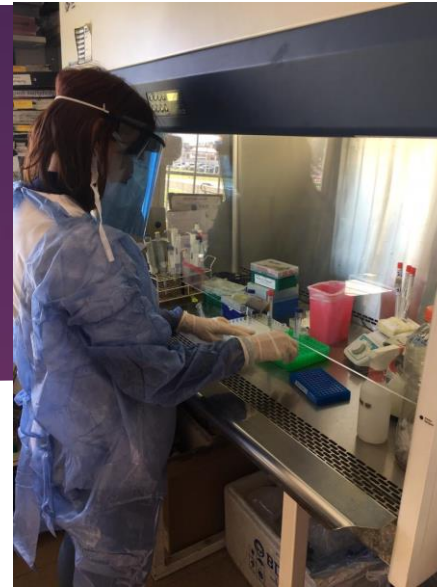
Rotación de 2 meses en institución a designar

## ROTACIONES LIBRES (en 3er año)

- 6 meses de rotación **en el área de interés del residente dentro del Hospital Posadas**
- 6 meses de rotación **a elección fuera del Hospital Posadas**

# Además...

- Ateneos semanales
- Ateneos bibliográficos semanales
- Ateneos centrales mensuales dictados por profesionales de planta
- Asistencia a cursos y congresos
- Proyecto Introducción a la Metodología de Investigación
- Extracciones de sangre y Preanalítica



- Rotación opcional por biología molecular de Microbiología
- Espermograma





*No duden en consultarnos!*

*Contacto: Florencia Gianotti JR 2020-2021  
florgianotti@gmail.com*